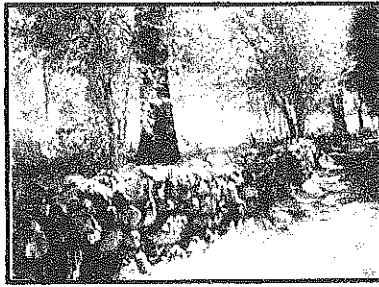


Connaissance du patrimoine : Artense, pays des pierres.



ASPECT DU PLATEAU DE L'ARTENSE

C'est au tertiaire qu'a lieu la formation des monts Dore. Le volcanisme se poursuit au quaternaire (il y a 3 à 2 millions d'années), c'est alors que se produit l'englacement qui va démanteler les édifices volcaniques et modeler les cirques, vallées, lacs et dépôts morainiques.

Le plateau granitique de l'Artense a été raboté en surface par les glaciers très épais et d'une trentaine de kilomètres de long qui ont laissé un paysage harmonieux de petites buttes, de cuvettes marécageuses et de moraines. Les Romains s'y seraient installés tardivement surtout le long de la voie Clermont-Mauriac qui passait à Bagnols (quelques traces archéologiques), les noms de lieux Cornillat et Aulnat en témoignent. C'est du X^e au XIII^e que se généralise le défrichement. Au XIX^e en raison de l'accroissement de la population, les agriculteurs augmentent les surfaces de culture, on extrait les pierres qui sont transportées en limites de propriété, on draine grâce à un réseau de « rases ». A force de travail, le paysage prend un aspect jardiné avec ses murets de pierres sèches, ses chemins creux et ses haies d'arbres. Pour certains auteurs ces paysages rappelleraient la Scandinavie, d'autre part Artense signifierait Pays des pierres. Le remembrement en a restructuré une partie mais l'aspect général a été préservé, les murets témoignent de l'ancien parcellaire. Nous avons le devoir de protéger ces sites : résultat du labeur et du savoir-faire de nos ancêtres et qui seront un atout pour notre avenir, l'authenticité de ces lieux pouvant attirer des populations nouvelles ce qui sera indispensable à notre survie.

L'Artense est situé au Sud-Ouest des monts Dore et limité au Sud par la Rhue, à l'Ouest par la Dordogne.

Pour remettre en valeur ce patrimoine typique, la commune de Bagnols avec le concours de l'association "Nature et Petit Patrimoine" a décidé de rénover une partie du chemin de randonnée de Bagnols à Antijoux direction Beth.

L'association "Jeunesse et Reconstruction" a pris en charge ce travail. Le chantier constitue un support d'activités et d'échanges interculturels pour des jeunes âgés de 17 à 30 ans venant des quatre coins du monde, ils sont bénévoles non rémunérés, en général étudiants. Les projets sont centrés sur la protection de l'environnement, la mise en valeur du patrimoine, la rencontre des personnes avec un handicap ou l'organisation de festivals.

Sources : Paysages et architecture rurale entre Dômes, Sancy et Artense (Images du patrimoine) et Auvergne (Christine Bonneton).

